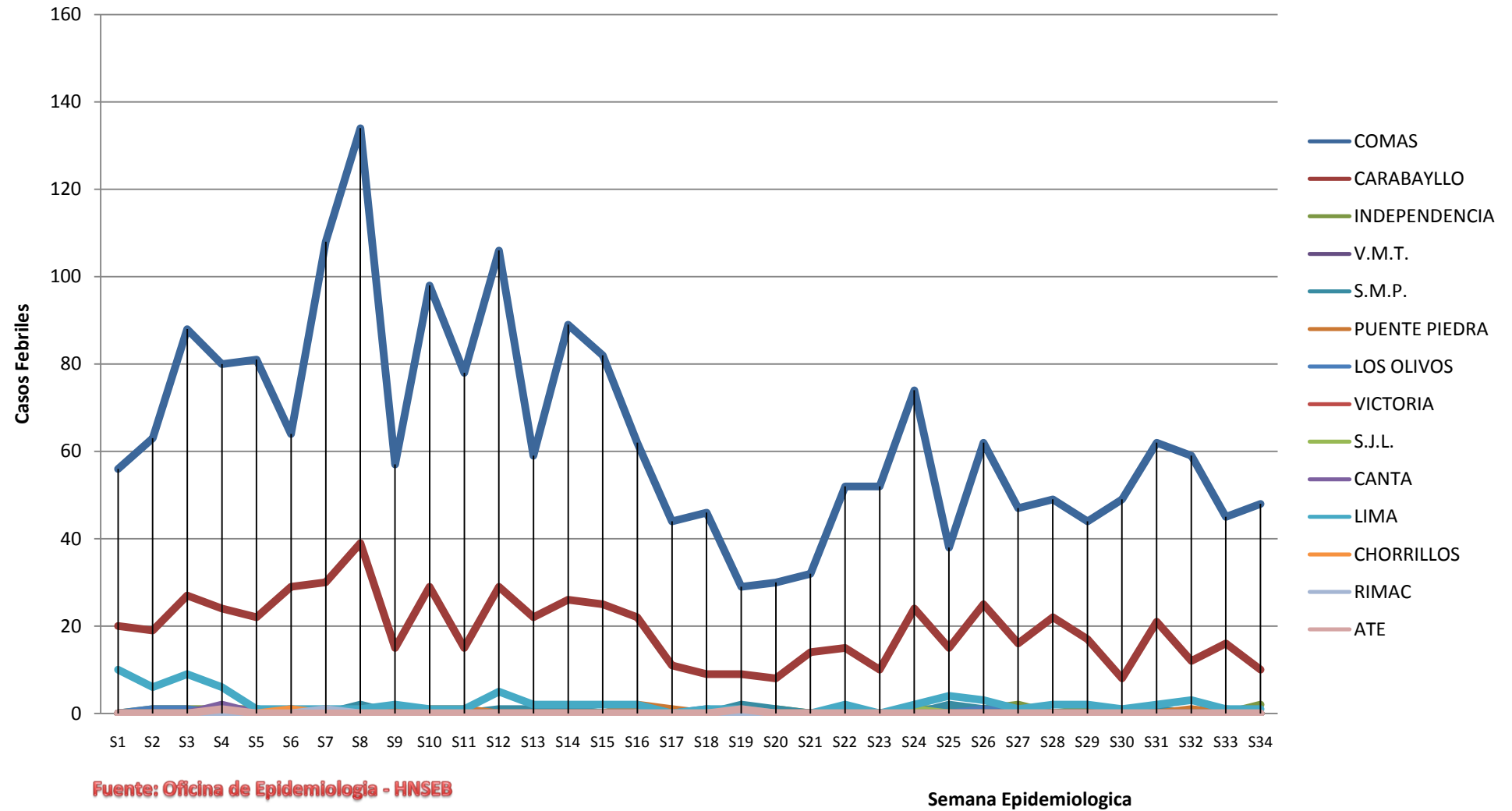




**Ministerio de Salud**  
Personas que Atendemos Personas  
Hospital Nacional Sergio E. Bernales  
Oficina de Epidemiología

# Hospital Nacional Sergio E. Bernales

## Vigilancia Semanal de Febriles por Distrito Sem-34 del 2008



Fuente: Oficina de Epidemiología - HNSEB

Semana Epidemiologica